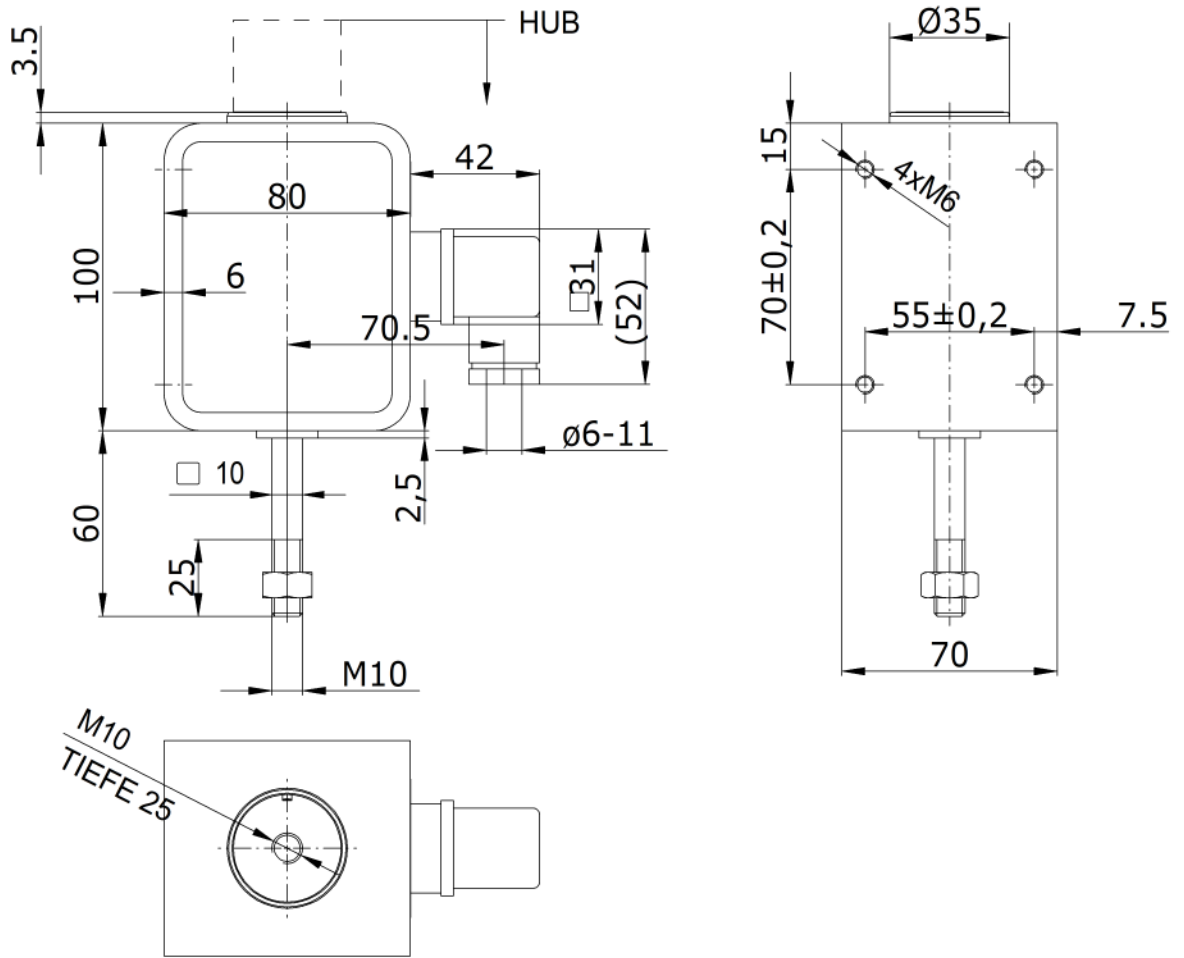


The reproduction, distribution and utilization of this document as well as the communication of its contents to others without express authorization is prohibited. Offenders will be held liable for the payment of damages. All rights reserved in the event of a patent, utility model or design. / DIN ISO 16016:2007-12

Weitergabe sowie Vervielfältigung dieses Dokuments, Verwertung und Mitteilung seines Inhalts sind verboten, soweit nicht ausdrücklich gestattet. Zuwiderhandlungen verpflichten zu Schadensersatz. Alle Rechte für den Fall der Patent-, Gebrauchsmuster- oder Geschmacksustereinträgung vorbehalten. / DIN ISO 16016:2007-12

A
B
C
D
E

ELEKTROMAGNET IST IN BESTROMTEN ZUSTAND DARGESTELLT



EINSCHALTDAUER	%	100
NENNKRAFT	N	19
NENNHUB	mm	30
NENNLEISTUNG	W	39
ISOLIERSTOFFKLASSE	-	B (130°C)
UMGEBUNGSTEMPERATUR	°C	-10 / +40
SCHUTZART-GERÄT / EL. ZEILEITUNG	-	IP 43/IP 65
MAGNETGEWICHT / ANKERGEWICHT	kg	2,9 / 0,64

STECKER KANN UM 90°GEDREHT WERDEN

Zul. Abweichung für Maße ohne Toleranzangaben ISO 2768-Km		ISO 14405	Werkstückkanten ISO 13715	Rohstoff/Raw material -	Gewicht/ weight
über	0,5 3 6 30 120 400 1000	Oberflächen EN ISO 1302 (Ra)		Rohteil-Nr./Raw piece No. -	
bis	3 6 30 120 400 1000 2000			Werkzeug-Nr./Tool No. -	
Nenn- maß	± 0,1 ± 0,1 ± 0,2 ± 0,3 ± 0,5 ± 0,8 ± 1,2			Benennung / designation	
			Europäische Projektion	Solenoid 100x80x70	
		Datum	Name		
		Ersteller	M. Pechnig		
		Gepr.	S. Schwidlinsky		
				Artikelnummer/ Item No.:	Index
		Zeichnungsnummer/ Drawing No.:		-	00
		39_7540		Entwicklungsnummer/ R&D No.	Blatt/sheet
Ausg. Issue	Änderung Modification	Datum Date	Name Name	-	1 / 1
					Maßstab/scale
					1 : 1