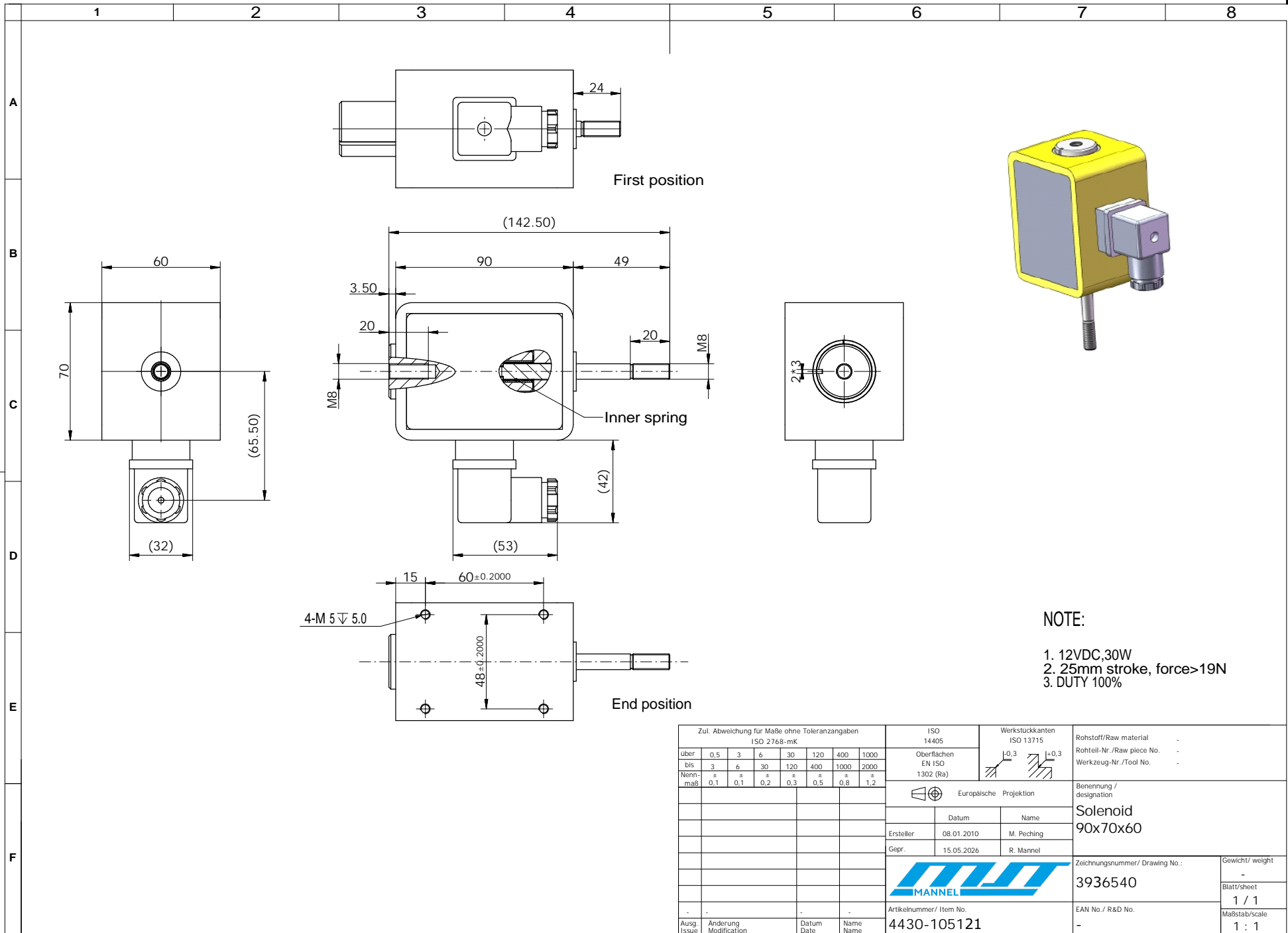


The reproduction, distribution and utilization of this document as well as its content, without the express authorization is prohibited. Offenders will be held liable for the payment of damages. All rights reserved in the event of a patent, utility model or design. / DIN ISO 16016:2007-12

Weitergabe sowie Vervielfältigung dieses Dokuments, Verwertung und Mitteilung seines Inhalts, ohne die ausdrückliche Genehmigung des Erfinders, ist untersagt. In Verbindung mit dem Erfindersgesetz sind die Erfindersrechte für den Fall der Patent-, Gebrauchsmuster-, oder Geschmacksmustererheintragung vorbehalten. / DIN ISO 16016:2007-12



**NOTE:**  
 1. 12VDC,30W  
 2. 25mm stroke, force>19N  
 3. DUTY 100%

Zul. Abweichung für Maße ohne Toleranzangaben ISO 2768-mK				ISO 14405	Werkstückkanten ISO 13715	Rohstoff/Raw material	-					
über	0,5	3	6	30	120	400	1000	Oberflächen EN ISO 1302 (Ra)	±0,3	±0,3	Rohteil-Nr./Raw piece No.	-
bis	3	6	30	120	400	1000	2000	Europäische Projektion	Benennung / designation			
Nenn- maß	±	±	±	±	±	±	±	Datum	Name		Solenoïd 90x70x60	
	0,1	0,1	0,2	0,3	0,5	0,8	1,2	Ersteller	M. Peching		Zeichnungsnummer/ Drawing No.:	
								Gepr.	R. Mannel		3936540	
										Gewicht/ weight		
										Artikelnummer/ Item No.		-
Ausg. Issue	Änderung Modification		Datum Date		Name Name		4430-105121		EAN No./ R&D No.		-	
										Blatt/sheet		
										1 / 1		
										Maßstab/scale		
										1 : 1		